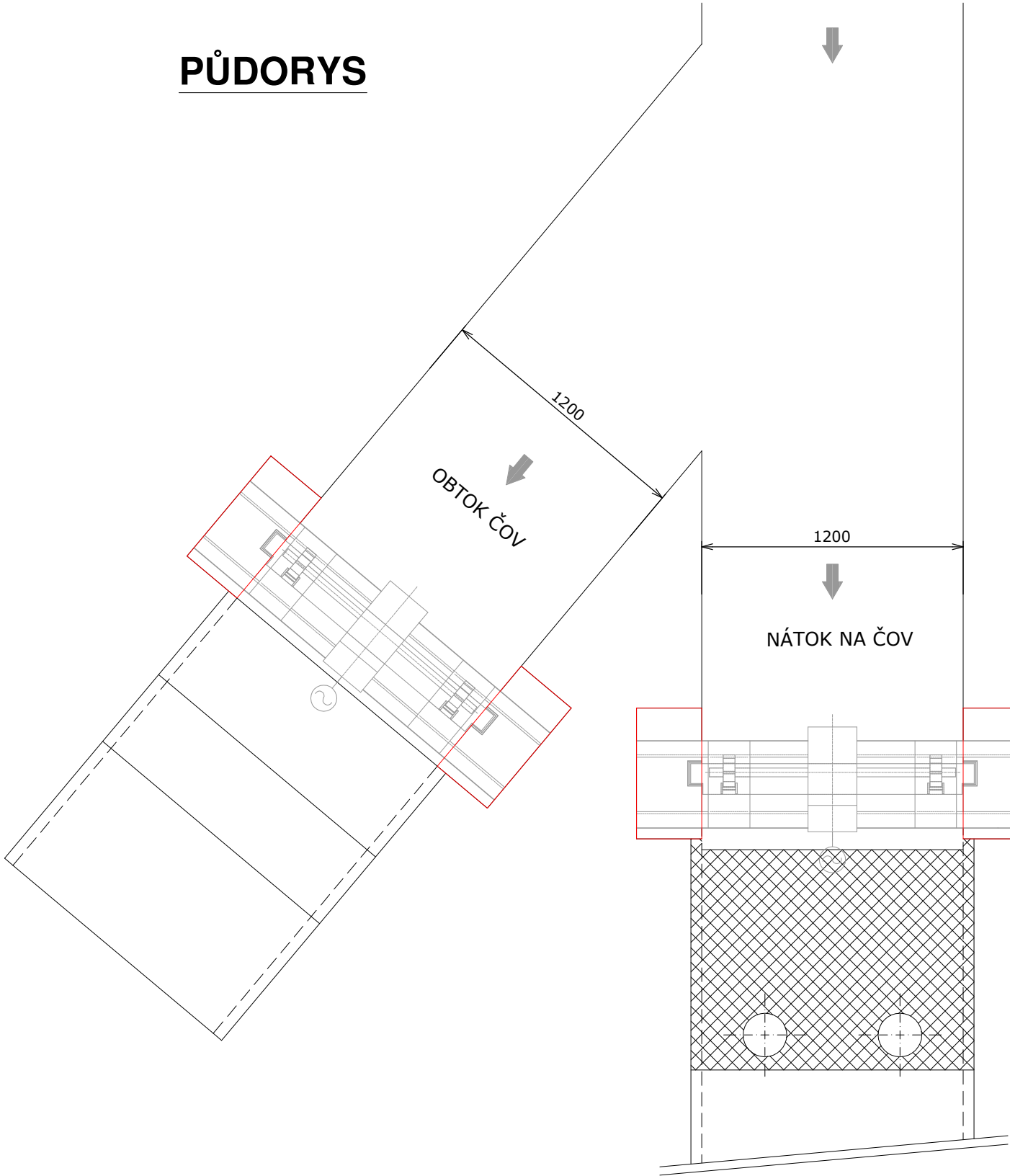


PŮDORYS



VRCHNÍ ČÁST POŠKOZENÝCH MÍST BETONOVÝCH SLOUPKŮ BUDE
UBOURÁNA DLE ROZSAHU POŠKOZENÍ. PROVEDENÍ NA VŠECH 4ks
SLOUPKŮ. ODHAD ODSTRANĚNÍ BETONU DOHROMADY CELKEM 0,3 m³
ODSTRANĚNÍ OCELOVÝCH HRADÍTEK A JINÝCH OC PRVKŮ SOUČÁSTÍ PS-01.
+ OBNAŽENÁ VÝZTUŽ BUDE DŮKLADNĚ OČIŠTĚNA - ODHAD PLOCHY 0,1 m²,
NATŘENA 2x VRSTVOU O PLOŠE 2x0,1 m².
+ DOBETONOVÁNÍ TĚCHTO MÍST DO VÝŠKY DLE SKUTEČNĚ VYBRANÝCH
NOVÝCH HRADÍTEK BETONEM C30/37 O PŘEDPOKLÁDANÉM OBJEMU 0,3 m³.

LEGENDA:

- STÁVAJÍCÍ PRVKY
- NOVÉ PRVKY
- VYSTROJENÍ PS-01

POZNÁMKY:
PŘED ZAHÁJENÍM PRACÍ JE NUTNÉ PROVÉST DŮKLADNÉ ZAMĚŘENÍ STAVBY A
TECHNOLOGICKÉHO ZAŘÍZENÍ, ROZMĚRY V PROJEKTOVÉ DOKUMENTACI JSOU POUZE
ORIENTAČNÍ!

VAK projekt s.r.o.		Kněžskodvorská 2544, 370 04 České Budějovice Email.: vakprojekt@vakprojekt.cz, www.vakprojekt.cz
ZODPOVĚDNÝ PROJEKTANT Ing. PETR KOHOUTEK	VYPRACOVAL ING. JAN BROŽ	KOPIE ČÍSLO
OKRES Český Krumlov (Jihočeský kraj)		STUPEŇ PROJEKTU
MÍSTO STAVBY k.ú. Český Krumlov		PROJEKTOVÁ DOKUMENTACE
INVESTOR Město Český Krumlov, náměstí Svornosti 1, 381 01 Český Krumlov		PRO PROVÁDĚNÍ STAVBY (DPS)
NÁZEV AKCE		DATUM PROJEKTU
Obnova ČOV Český Krumlov I. etapa		VI./2024
STAVEBNÍ OBJEKT		FORMÁT VÝKRESU
SO-01 STAVEBNÍ ČÁST		2x A4
OBSAH VÝKRESU		MĚŘÍTKO
NÁTOK NA ČOV		1:25
		Č. VÝKRESU
		D.1.2